



L A B O R A T O I R E
D'ANALYSES MEDICALES

Mariem BAHLOUL

CATALOGUE

DES ANALYSES BIOLOGIQUES

Mars 2024

Laboratoire Mariem BAHLOUL
BEN SLAMA



77.288.280 - 77.288.244 - 27.907.782



mariembahloul@yahoo.fr

laboratoiremariembahloul@gmail.com



RDC Diar Al Yosr Avenue Ibn Al Aghlab
Kairouan 3100



www.labomariembahloul.com





TABLE DE MATIÈRE

1. BIOCHIMIE
2. HÉMATOLOGIE
3. IMMUNO-ANALYSES
4. IMMUNOLOGIE
5. MICROBIOLOGIE
6. SPERMIOLOGIE
7. BIOLOGIE MOLÉCULAIRE
8. CERTIFICAT D'ACCRÉDITATION
9. NOTRE ÉQUIPE
10. MOT DE LA DIRECTION

*NOUS NOUS ENGAGEONS
SUR LA VALIDITÉ ET LA
VALIDITÉ DE TOUTES LES
ANALYSES QUI FIGURENT
DANS CE CATALOGUE*

*Les paramètres marqués en rouge avec une
(**) sont en rupture de Stock momentanée*





01



La paillasse de la Biochimie est accréditée.

La portée de l'accréditation actuelle est en fin du catalogue.

La validité des résultats est garantie par un contrôle interne rigoureusement appliqué, une évaluation externe de la qualité et un contrôle interne externalisé.

Biochimie



Analyses	Technique	Échantillons	Délais	Prix *	Volumes
Acide lactique	Electrodes sélectives ABL80®	Plasma hépariné	3H	120	500 µl
Acide urique	Uricase/PAP sur AU-480 Beckman Coulter	Plasma hépariné	4H	20	500 µl
Albuminémie	Colorimétrique au Bromocresol sur AU-480	Sérum	5H	80	500 µl
Albuminurie		Urines		15	500 µl
ALT (GPT)	IFCC méthode de Référence sur AU-480 Beckman Coulter	Plasma hépariné	4H	25	500 µl
Amylase	IFCC sur AU-480 Beckman Coulter	Plasma/urines	4H	60	500 µl
ASLO : Ac Anti Streptolysine O	Immuno-turbidimétrie Sur AU-480, Beckman Coulter	Sérum	7H	40	500µl
AST (GOT)	IFCC méthode de Référence sur AU-480 Beckman Coulter®	Plasma hépariné	4H	25	500µl
Bicarbonate (CO2 total)	Électrodes sélectives directes sur ABL 80	Plasma hépariné < 30 min de l'heure de prélèvement	4H	20	500 µl
Bilirubine Directe (Conjuguée)	DPD sur AU-480, Beckman Coulter	Plasma hépariné	4H	15	500 µl
Bilirubine Totale	DPD sur AU-480, Beckman Coulter	Plasma hépariné	4H	15	500 µl
Calcium	Arsenazo sur AU-480, Beckman Coulter	Plasma hépariné	4H	25	500 µl
Calcium Ionisé	Electrodes Sélectives directes ABL Flex	Plasma hépariné	4H	20	500µl
Calcium Urinaire 24h	Colorimétrique-OCP	Urines	4H	25	/
CPK : Créatine - Kinase	IFCC sur AU-480, Beckman Coulter	Sérum <4h à T° ambiante	4H	50	500 µl
Clairance De La Créatinine :	Jaffé non compensée AU- 480, Beckman Coulter	Urines	5H	40	500 µl
C3 complément	Immuniturbédimétrie sur Mispa-i3	Sérum	5H	80	300 µl
C4 complément	Immuniturbédimétrie sur Mispa-i3	Sérum	5H	80	300 µl
CHOLESTEROL TOTAL	Immuno-inhibition Sur AU-480, Beckman Coulter	plasma hépariné	4h	20	300 µl
Créatininurie/24h	Jaffé non compensée AU- 480, Beckman Coulter	Urines	4H	15	1ml
Créatinine	Jaffé non compensée AU- 480, Beckman Coulter	Plasma hépariné	4H	15	500 µl





Analyses	Technique	Echantillon	Délais	Prix*	Volumes
CRP : PROTEINE-C REACTIVE	Immunotubédimétrie Sur AU-480, Beckman Coulter	Plasma hépariné	4H	80	500 µl
Electrophorèse des protéines	Electrophorèse capillaire sur Mini Cap SEBIA	Sérum	1J	100	500 µl
Electrophorèse De L'hémoglobine	HPLC SUR Dio BioRad	Sang total sur EDTA	4J	100	2ml
Facteur Rhumatoïde	Immuno-turbidimétrie Sur AU-480, Beckman Coulter	Sérum	7H	100	500 µl
Fer Serique	TPTZ Sur AU-480, Beckman Coulter	Sérum	6H	40	500 µl
Fer Serique + Ctf	TPTZ Sur AU-480, Beckman Coulter	Sérum	1J	120	500 µl
Gaz Du Sang	Électrodes sélectives directes sur ABL80	Sang total artériel ou veineux	3H	120	2ml
Glycémie	HK sur AU-480	Plasma hépariné	3H	15	3ml
GGT (Gamma glutamyl transférase)	IFCC Sur AU-480, Beckman Coulter	Plasma hépariné	4H	50	500 µl
Haptoglobine	Mispa-i3	Sérum	4H	80	300 µl
HbA1c	HPLC sur Dio	Sang total sur EDTA	4H	100	2 ml
HDL-Cholestérol	Immuno-inhibition Sur AU-480, Beckman Coulter	Plasma hépariné	4H	100	500 µl
IgA**	Immunoturbédimétrie	Sérum	1J	80	300 µl
IgG	Immunoturbédimétrie	Sérum	1J	80	300 µl
IgM	Immunoturbédimétrie	Sérum	1J	80	300 µl
Immuno-typage Des Protéines Sériques	Electrophorèse capillaire sur Mini Cap SEBIA	Sérum	2J	370	500 µl
IONOGRAMME (sang Veineux/urines)	ISE indirect AU-480, Beckman coulter	Plasma hépariné	4H	85	500 µl
LDH : Lactate- Déshydrogénase	IFCC sur AU-480 Beckman coulter	Sérum	4H	50	500 µl
LDL- Cholestérol	Calculé	Plasma hépariné	5H	30	500 µl
Lipase	Colorimetri Sur AU-480, Beckman coulter	Plasma hépariné	4H	80	500 µl





Analyse	Technique	Echantillon	Délais	Prix*	Volumes
Magnésium	Xylidyl blue sur AU-480, Beckman coulter	Plasma hépariné/urines	4H	25	500 µl
Microalbuminurie	Immunoturbidimétrie sur AU-480	Urines	4H	80	1ml
PAL (phosphatase alcaline)	IFCC méthode de référence sur AU-480, Beckman Coulter	Plasma hépariné	4H	25	500 µl
Phosphore	UV Molybdate sur AU-480, Beckman Coulter	Plasma hépariné/urines	6H	25	500µl
Potassium	ISE indirect sur AU-480, Beckman Coulter	Plasma hépariné / urines	4H	25	500µl
Protéinurie de 24H	Rouge de pyrogollol sur AU-480, Beckman Coulter	Urines	6H	15	1ml
Protides Totaux	Biuret sur AU-480, Beckman Coulter	Sérum	4H	15	500µl
Sodium	ISE Indirect sur AU-480 Beckman Coulter	Plasma Hépariné/ urines	4H	25	500 µl
Triglycérides	GPO-POD sur AU-480	Plasma hépariné	4H	35	500 µl
Urée	Urease/GLDH sur AU - 480	Plasma Hépariné/urines	4H	15	500 µl
Vitesse de sédimentation	Appareil VES -Matic	Sang total citraté	5H	15	/

*LES CHIFFRES INDIQUÉS SONT DES MULTIPLES DU B,
B=0,340 MILLIMES H T (LE B =0,170 HT POUR LES LABORATOIRES)

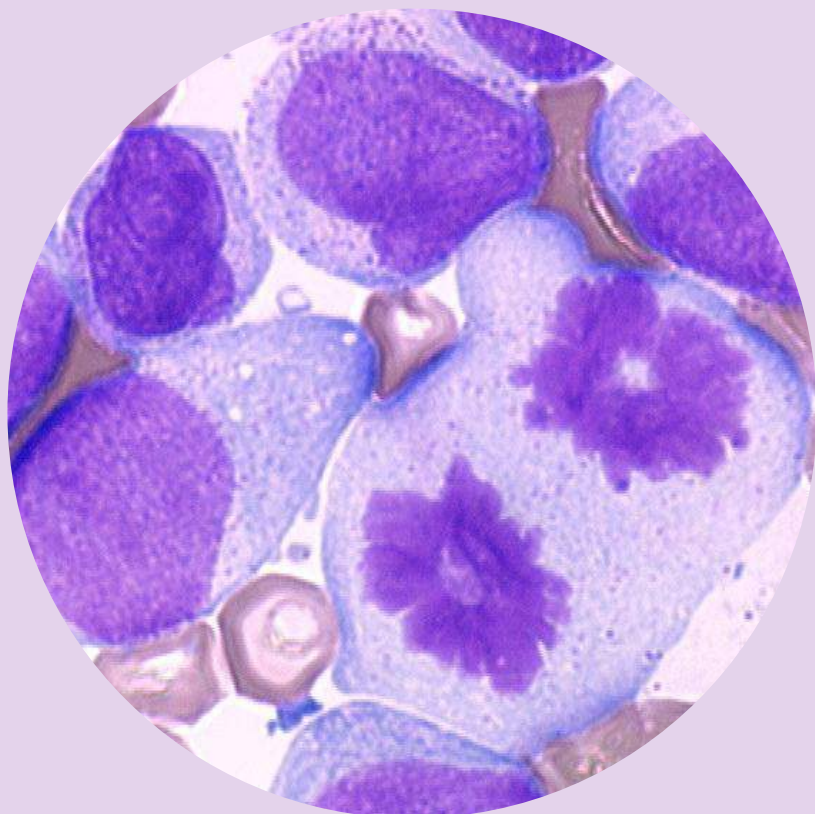
NOUS SOUS TRAITONS LE RESTE DES ANALYSES CHEZ DES
LABORATOIRES SOUS QUALITÉ

ABRÉVIATIONS;
J : JOURS
H : HEURES





02



L'hémostase est accréditée ISO15189.

La paillasse d'hématologie se distingue par la compétence en hémostase spécialisée et en cytologie.

Sous la direction de M.Bahloul ancienne assistante hospitalo-universitaire en hématologie et ancienne interne au service hématologie Necker Enfants malades à Paris.

Hématologie





Analyses	Technique	Échantillons	Délais	Prix *	Volumes
Anticoagulant Circulant (Lupus Anticoagulant)	Sysmex CS-1600	Plasma citraté Congeler dans les 4h suivant le prélèvement	1J	200	1ml Congelé
Antithrombine :(Activité)	Sysmex CS-1600	Plasma citraté congelé	1J	180	1ml Congelé
Facteur V activité (Proconvertine) :	Sysmex CS-1600	Plasma citraté congler dans les 3h suivant le prélèvement	1J	100	1ml congelé
Facteur VII activité (Proaccélélerine)	Sysmex CS-1600	Plasma citraté congler dans les 3h suivant le prélèvement	1J	100	1ml congelé
Facteur VIII activité :	Sysmex CS-1600	Plasma citraté congler dans les 3h suivant le prélèvement	1J	100	1ml congelé
Facteur IX activité	Sysmex CS-1600	Plasma citraté congler dans les 3h suivant le prélèvement	1J	100	1ml congelé
Facteur XI activité	Sysmex CS-1600	Plasma citraté congler dans les 3h suivant le prélèvement	1J	100	1ml congelé
Facteur XII activité	Sysmex CS-1600	Plasma citraté congler dans les 3h suivant le prélèvement	1J	100	1ml congelé
Fibrinogène	Automate Sysmex CS1600	Plasma citraté ne pas congeler	6H	20	1ml congelé
Groupage Sanguin Et Rhésus	Epreuve globulaire et sérique sur plaque	Sang total sur EDTA	4H	30	500µl





Analyses	Technique	Échantillons	Délais	Prix *	Volumes
HEPARINEMIE Activité anti Xa**	Automate Sysmex CS1600	Plasma citraté congeler dans l'heure	1J	200	1ml congelé
Phénotypage groupage sanguin	Carte gel Biorad	Sang total EDTA	8H	110	1ml
PROTEINE C Anticoagulante	Colorimétrique Berichrom sur Sysmex CS-1600	Plasma Citraté congelé dans les 4h	1J	180	1ml congelé
PROTEINE S antigène	Turbidimétrique sur Sysmex CS-1600	Plasma Citraté congelé dans les 4h	1J	180	1ml congelé
PROTEINE S activité	Turbidimétrique sur Sysmex CS-1600	Plasma Citraté congelé dans les 4h	1J	180	1ml congelé
RAI : Recherche d'Agglutinines Irrégulières	Agglutination sur gel, Panel Biorad	Sérum	8H	100	1ml
Réticulocytes automatisés	Automate Pentra XLR	Sang total EDTA	2H	40	1ml
Test de Coombs Direct (Identification)	Carte gel BioRad DC-Screening	Sang total EDTA	6H	120	1ml
Taux De Prothrombine - INR	Thromborel- S sur Automate-Siemmens CS- 1600	Plasma citraté à température ambiante	3H	20	1ml
Temps De Céphaline Activateur	ActinFs Siemens (acide elagique) sur CS-1600	Plasma citraté ne pas congeler ; ne dépasse pas 4h après le prélèvement	3H	30	1ml
Temps de saignement	IVY 3 points	/	2H	15	/
Test De Coombs Direct	Carte gel BioRad	Sang total EDTA	6H	60	1ml

*LES CHIFFRES INDIQUÉS SONT DES MULTIPLES DU B, B=0,340 MILLIMÈS HT (LE B =0,170 HT POUR LES LABORATOIRES)

NOUS SOUS TRAITONS LE RESTE DES ANALYSES CHEZ DES LABORATOIRES SOUS QUALITÉ

ABRÉVIATIONS;
J : JOURS
H : HEURES





03

Now that you've got a handle on what your brand is, it's time to decide who it is for. This can be done in two ways: defining your personality and defining your purpose.

IMMUNO-ANALYSES





Marlem BAHLOUL

Analyses	Technique	Échantillons	Délais	Prix *	Volumes
ACE : Antigène carcino-Embryonnaire	ELFA sur VIDAS 3 BioMérieux	Sérum	8H	150	300 µl
Acide valproïque (dépakine)	ADVIA Centaur CP	Sérum	1J	200	500 µl
ACCP:Anti Peptides Citrullinés Cycliques	MCIA sur Architect Abbott i 1000SR	Sérum	3J	200	400 µl
AFP : alpha foeto protéine	ADVIA Centaur CP	Sérum	8H	150	500 µl
AMH : Hormone Anti Muellerienne	ELFA sur VIDAS 3 BioMérieux	Sérum	8H	405	300 µl
Anticorps Anti Hbs	ELFA sur VIDAS 3 BioMérieux	Sérum	8H	120	300 µl
Anticorps Anti-HbC Totaux	ELFA sur VIDAS 3 BioMérieux	Sérum	8H	120	300 µl
Anticorps Anti-Hbe	ELFA sur VIDAS 3 BioMérieux	Sérum	8H	120	300µl
Antigène CA125 :	ELFA sur VIDAS 3 BioMérieux	Sérum	8H	200	300 µl
Antigène CA15-3	ELFA sur VIDAS 3 BioMérieux	Sérum	8H	200	300 µl
Antigène CA19-9	ELFA sur VIDAS 3 BioMérieux	Sérum	8H	200	300µl
Antigène HBE	ELFA sur VIDAS 3 BioMérieux	Sérum	8H	120	300µl
ATG : Ac Anti Thyroglobuline	ELFA sur VIDAS 3 BioMérieux	Sérum	8H	150	400µl
ATPO : Ac Anti Thyroperoxydase	ELFA sur VIDAS 3 BioMérieux	Sérum	8H	150	300µl
B-HCG Quantitative	MCIA sur Architect Abbott i 1000SR/ADVIA Centaur CP	Sérum	8H	120	500µl
B-HCG (qualitative)	Immuno-chromatographie	Plasma hépariné	8H	60	1ml





Marlem BAHLOUL

Analyses	Technique	Échantillons	Délais	Prix *	Volumes
Cortisol Libre Urinaire	MCIA sur Architect Abbott i 1000SR	Urines	8H	215	1ml
Cortisolémie	MCIA sur Architect Abbott i 1000SR	Sérum	8H	150	500 µl
Dépistage des trisomies (triple test)	ADVIA Centaur CP	Sérum	3J	300	1ml
Ferritine	MCIA sur Architect Abbott i 1000SR	Sérum	8H	150	500 µl
Folates	MCIA sur Architect Abbott i 1000SR	Sérum	8H	120	500 µl
FSH : Hormone Folliculo-Stimulante	MCIA sur Architect Abbott i 1000SR	Sérum	8H	120	500 µl
Ft3 : Tri-Iodothyronine	ELFA sur VIDAS 3 BioMérieux	Sérum	8H	120	500 µl
Ft4 : Thyroxine Libre	MCIA sur Architect Abbott i 1000SR	Sérum	8H	120	500 µl
HEPATITE A (Anticorps de type IgM)	ELFA sur VIDAS -PC BioMérieux	Sérum	8H	150	300 µl
HEPATITE B : Antigène Hbs	MCIA sur Architect Abbott i 1000SR	Sérum	8H	80	500 µl
IgE Totales	ELFA sur VIDAS BioMérieux	Sérum	8H	120	300 µl
LH : Hormone lutéinisante	MCIA sur Architect Abbott i 1000SR	Sérum	8H	120	1ml
NT-proBNP : Polypeptide Natrémique de Type B	ELFA sur VIDAS 3 BioMérieux	Plasma hépariné	8H	300	1ml



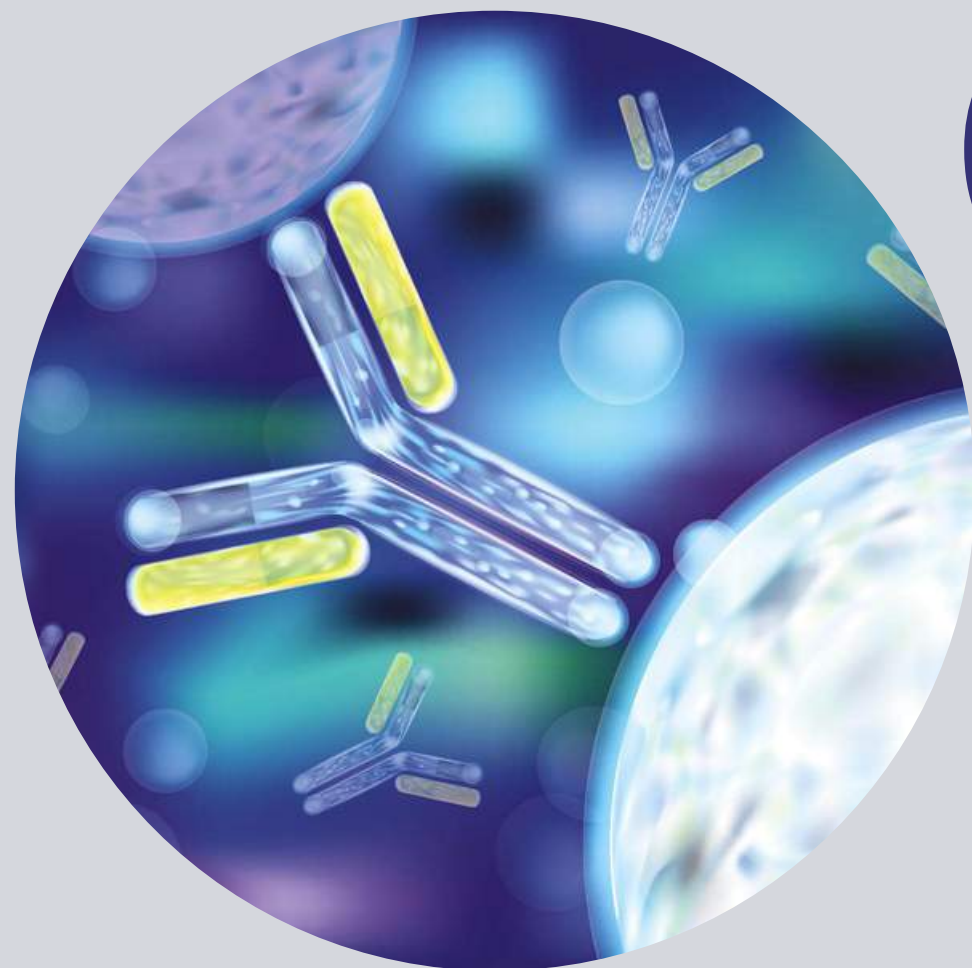


Analyses	Technique	Échantillons	Délais	Prix *	Volumes
Oestradiol	MCIA sur Architect Abbott i 1000SR	Sérum	8H	150	500 µl
PAPP-A	ADVIA Centaur CP	Sérum	2J	100	500 µl
Prolactine	MCIA sur Architect Abbott i 1000SR	Sérum	8H	120	500µl
PSA Total	MCIA sur Architect Abbott i 1000SR	Sérum	8H	150	500µl
PSA libre	ELFA sur VIDAS 3 BioMérieux	Sérum	8H	300	1ml
PTH (1-84) hormone parathyroïdienne	ELFA sur VIDAS 3 BioMérieux	Sérum congelé dans l'heure	8H	200	500µl
Vitamine B12	MCIA sur Architect Abbott i 1000SR	Sérum	8H	120	1ml
Vitamine D	MCIA sur Architect Abbott i 1000SR	Sérum	8H	300	1ml
Sérologie De La Rubéole IgG	MCIA sur Architect Abbott i 1000SR	Sérum	8H	80	500 µl
Sérologie De La Syphilis	MCIA sur Architect Abbott i 1000SR	Sérum	8H	60	500 µl
Sérologie De La Toxoplasmose IgG+IgM	MCIA sur Architect Abbott i 1000SR	Sérum	8H	120	500 µl
Sérologie De L'hépatite C	MCIA sur Architect Abbott i 1000SR	Sérum	8H	150	500 µl
Sérologie Helicobacter pylori	ELFA sur VIDAS 3 BioMérieux	Sérum	8H	150	400 µl
Sérologie HIV I et II	MCIA sur Architect Abbott i 1000SR	Sérum	8H	120	500 µl
Testostérone	ELFA sur VIDAS 3 BioMérieux	Sérum	8H	150	300 µl
Troponine Hs	MCIA sur Architect Abbott i 1000SR	Plasma hépariné	8H	150	500 µl
TSH : Thyréostimuline-Hormone	MCIA sur Architect Abbott i 1000SR	Sérum	8H	120	500 µl
Vitamine B12	MCIA sur Architect Abbott i 1000SR	Sérum	8H	120	500 µl





04



Dans cette paillasse nous avons regroupé la recherche et la quantification des auto-anticorps en utilisant différentes techniques complémentaires pour une prise en charge appropriée des connectivites

Immunologie





Analyses	Technique	Échantillons	Délais	Prix *	Volumes
Anticorps anti nucléaires	IFI sur Hep 20-10/liver et Hep-2 et ELISA Diesse	Sérum	2J	120	400 µl
Ac AntiFacteur Intrinsèque.	D-TEK IgG	Sérum	2J	150	400 µl
Ac Anti Cellule Pariétale	D-TEK IgG	Sérum	3J	200	400 µl
Ac Anti-Gliadine	ELISA Biosystème IgA,IgG/ Immunodot EUROIMMUN, D-TEK	Sérum	2J	120	400 µl
Ac anti récepteur à la TSH**	ELISA EUROIMMUN	Sérum	3J	200	400 µl
Ac Anti Transglutaminase (IgA)**	ELISA Biosystème IgA / Immunodot EUROIMMUN, DTEK	Sérum	2J	150	400 µl
ANCA (Ac Anti Cytoplasme des Polynucléaires)	Immunodot D-TEK IgG	Sérum	2J	250	400 µl
Anticorps anti antigènes nucléaires solubles	D-TEK IgG	Sérum	2J	250	400 µl
Anticorps anti Cardiolipine (B2GP Dépendant)	ELISA Diesse / Immunodot Dtek IgG	Sérum	2J	150	400 µl
Anticorps Anti gp210	ImmunoDot Dtek IgG	Sérum	2J	150	400 µl
Anticorps Anti LKM	Immunodot Dtek IgG	Sérum	2J	200	400 µl
Anticorps Anti Membrane Basale Glomérulaire	Immunodot Dtek IgG	Sérum	2J	200	400 µl
Anticorps Anti Muscles Lisses**	IFI Coup d'estomac de rat EUROIMMUN	Sérum	2J	100	400 µl
Anticorps anti-Acide Glutamique Décarboxyli GAD-65	Immunodot Dtek IgG	Sérum	15J	350	400 µl
Anticorps anti- endomesium**	IFI sur coupe D'œsophage de signe IgA (EUROIMMUN)	Sérum	2J	100	400 µl
Anticorps Anti- Mitochondries (M2)	Immunodot D-TEK IgG	Sérum	2J	200	400 µl
Auto Anticorps : Liver-Pro	Immunodot Dtek IgG	Sérum	2J	250	400 µl





Analyses	Technique	Échantillons	Délais	Prix *	Volumes
EBV IgG (Anti VCA, EBNA, EAD, p22)	Immunodot EUROIMMUN	Sérum	2J	150	400 µl
EBV IgM (Anti VCA)	Immunodot EUROIMMUN	Sérum	2J	150	400 µl
IgE Spécifiques Mixte	Immunodot EUROIMMUN IgE	Sérum	2J	400	1ml
IgE Spécifiques Pneumo-allergènes	Immunodot EUROIMMUN IgE	Sérum	2J	400	1ml
IgE spécifiques tropho- allergènes	Immunodot EUROIMMUN IgE	Sérum	2J	400	1ml
Sérologie De La Brucellose(Rose bengale, Brucella Abortus et Brucella Melitensis)	Agglutination sur Particules de latex et Agglutination par tube	Sérum	1J	130	1ml
Sérologie des infections à Aspergillus	Hémagglutination ELITECHGroup	Sérum	2J	200	400 µl
Sérologie des Mycoplasmes Urogénitaux	Inhibition métabolique ELITECHGroup	Sérum	3J	150	400 µl
Sérologie Kyste Hydatique	ELISA Virecell (IgG) , Euroimmun IgG	Sérum	2J	100	500 µl
SEROLOGIE CHLAMYDIA TRACHOMATIS IgG:	ELISA EUROIMMUN	Sérum	2j	120	500 µl
Sérologie Widal-Felix (Salmonelles)	Agglutination sur particule de latex	Sérum	1J	100	2ml

*LES CHIFFRES INDIQUÉS SONT DES MULTIPLES DU B,
B=0,340 MILLIMES H T (LE B =0,170 HT POUR LES LABORATOIRES)
NOUS SOUS TRAITONS LE RESTE DES ANALYSES CHEZ DES
LABORATOIRES SOUS QUALITÉ

ABRÉVIATIONS;
J : JOURS
H : HEURES





05

*La paillasse de microbiologie répond
aux exigences scientifiques de la SFM
dans leurs dernières versions
les CMI et identifications sont
effectuées par le système VIDAS
BioMérieux*

Microbiologie





Analyses	Technique	Échantillons	Délais	Prix *	Volumes
BK : Recherche de bacilles acido- alcoolés résistants	Coloration Ziehl Neelsen.	Divers	3J	60	/
Chimie Des Urines (culot urinaire)	Microscope	Urines	3H	35	1ml
Coproculture	Culture sur milieu (SS)	Selles	4J	100	/
Corps de leishmanies	Coloration MGG	Cutané / Moelle	4H	30	/
Culture De Mycoplasmes	API mycoplasme BioMérieux	Sperme/Prélèvement vaginal	4J	120	/
Examen Bacteriologique	Culture Bacteriologique sur Milieux usuels/Microscope	Divers	3J	80	/
Examen Cyto-Bact. Des Urines	Culture Bacteriologique sur Milieux usuels/Microscope	Urines	2J	70	100 ml
Examen Mycologique	Culture sur Milieux Sabouraud	Divers	21J	70	/
Hémoculture	Culture Bacteriologique sur Milieux Usuels	Divers	3J - 10 J	150	5ml
HLM (Compte d'Addis) :	Microscopique	Urines	3H	25	/
L.C. R	Culture Bacteriologique sur Milieux Usuels	LCR	4J	140	/
Liquide Bronchique bactériologie	Culture Bacteriologique sur Milieux Usuels	Liquide bronchique	4J	280	/
Liquide De Ponction	Culture Bacteriologique sur Milieux usuels	liquide de ponctions	4J	280	/





Analyses	Technique	Échantillons	Délais	Prix *	Volumes
Prélèvement Cervico-Vaginal	Culture sur Milieux enrichis et sélectifs	Prélèvement vaginal	3J	100	/
Prélèvement Urétral	Culture sur Milieux enrichis et sélectifs	Prélèvement Urétral	3J	100	/
Recherche de Sarcopte (Galle)	Examen Microscopique	Cutané	3H	10	/
Recherche D'hématozoaires sanguinoles	Microscope	Sang EDTA	3H	30	/
Scotch-Test Anal	Méthode à la cellophane Adhésive appliquée sur la marge anale	Divers	4H	20	/
Scotch-Test cutané	Méthode à la célophane adhésive sur la peau	Divers	1J	10	/
Test De Sang Occulte Fécal	Immuno - chromatographie	Selles	2H	90	/

*LES CHIFFRES INDIQUÉS SONT DES MULTIPLES DU B, B=0,340 MILLIMÈS H T (LE B =0,170 HT POUR LES LABORATOIRES)

NOUS SOUS TRAITONS LE RESTE DES ANALYSES CHEZ DES LABORATOIRES SOUS QUALITÉ

ABRÉVIATIONS;
J : JOURS
H : HEURES



06

La paillasse est automatisée grâce au système SCA, cependant toutes les analyses sont systématiquement vérifiées par analyse microscopique

Spermologie





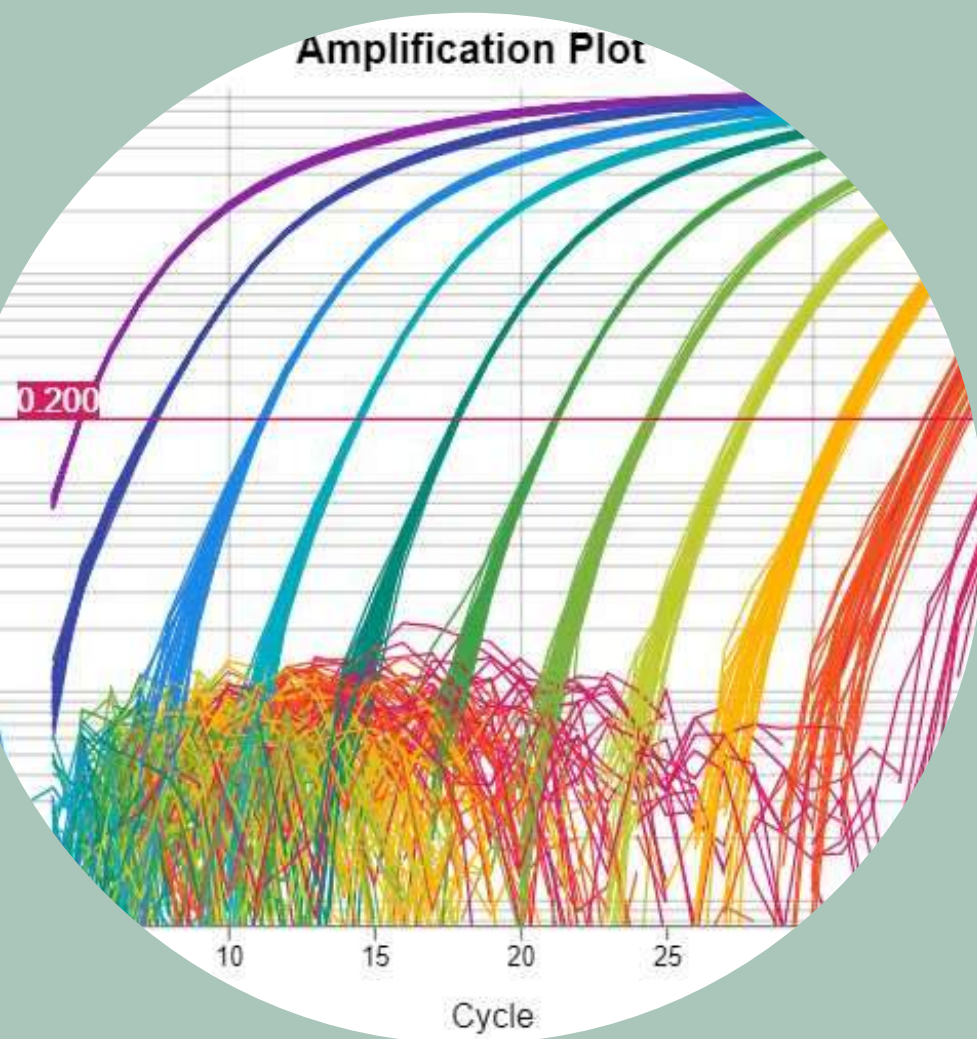
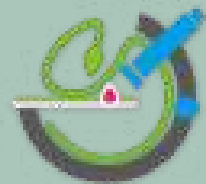
Analyses	Technique	Échantillons	Délais	Prix *	Volumes
Spermoculture	Culture Bactériologique	Sperme	4J	100	500 µl
Spermogramme (Oms 2010)	Logiciel SCA/Microscope	Sperme (2j à 5 jd'abstinence)	3J	120	500 µl
Test de Migration et de Survie des Spermatozoïdes	Logiciel SCA/Microscope	Sperme (2j d'abstinence)	3J	450	500 µl
Test Post Coïtal De Huhner	Microscope	Divers	2H	80	/

*LES CHIFFRES INDIQUÉS SONT DES MULTIPLES DU B,
B=0,340 MILLIMÈS H T (LE B =0,170 HT POUR LES LABORATOIRES)

NOUS SOUS TRAITONS LE RESTE DES ANALYSES CHEZ DES
LABORATOIRES SOUS QUALITÉ

ABRÉVIATIONS;
J : JOURS
H : HEURES





07

*Le laboratoire à travers cette paillasse
vise à suivre les innovations
technologiques et à offrir un outil
moléculaire fiable pour le diagnostic,
le suivi et l'approche syndromique*

Biologie moléculaire



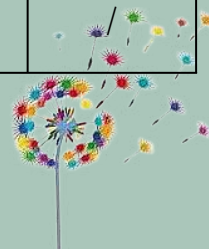


Analyses	Technique	Échantillons	Délais	Prix *	Volumes
Charge virale : Hépatite B.	RT-PCR SACACE	Plasma EDTA/congelé	2J	400	500µl
Facteur V Leiden (Resistance à la Protéine C active)	RT-PCR SACCACE	Sang total EDTA/refregeré	1J	350	1ml
HLA B27 : Antigène Leucocytaire Humain	RT-PCR SACACE	Sang total EDTA/ réfrigéré	3J	350	1 ml
PCR-MULTIPLEX Méningites/Encéphalite	FilmArray BioFire ME panel	LCR/ refregeré	1J	1500	1ml
PCR-MULTIPLEX Respiratoires	FilmArray BioFire panel	Prélèvement nasopharyngé/ refregeré	1J	1400	1ml
PCR-MULTIPLEX Pneumonies	FilmArray BioFire ME panel	LBA /expectoration/refregeré	1J	1650	1ml
PCR-MULTIPLEX Hémoculture	FilmArray BioFire ME panel	Hémoculture/ambient e	1J	1500	1ml
PCR Mycoplasmes uro-génitaux	Sexually Transmitted Disease, RT-PCR multiplex SACCACE(B75)	Sperme/PV/refregeré	3J	400	1ml
PCR Chlamydia trachomatis-Gonocoque	Sexually Transmitted Disease, RT-PCR multiplex SACCACE (B67)	Sperme/PV/refregeré	3J	400	1ml
Recherche du BK par PCR	RT-PCR SACACE	Divers/refregeré	3J	400	500µl
SARS CoV-2 RT-PCR	Extraction automatisée,RT-PCR SACACE	Nasopharyngé/refregeré	1J	520	500µl
Détection antigénique du SARS CoV-2	Immuno Chromatographie	Nasopharyngé	1h	85	/
Test antigénique COVID-FLU BSS	Immunochromatographie	Nasopharyngéerr9orr	1h	230	/

Nous sous traitons le reste des analyses chez des Laboratoires sous qualité

*Les chiffres indiqués sont des multiples du B, B=0,340 millimes H T (Le B =0,170 HT pour les laboratoires)

ABRÉVIATIONS;
J : JOURS
H : HEURES





ENGAGEMENTS DE LA DIRECTION

Ce manuel détaille les informations pertinentes relatives aux analyses réalisées au sein de notre laboratoire, il est mis à jour suite à la revue des nouvelles demandes d'analyses ou exigences de nos partenaires.

Nous vous remercions pour votre confiance, nous nous engageons à vous fournir un service de qualité et à travailler pour garder votre confiance et améliorer votre satisfaction.

Les délais de remise des résultats sont indiqués à partir de la date de réception des échantillons. En cas d'urgence veuillez nous prévenir, nous ferons notre maximum pour raccourcir ces délais.

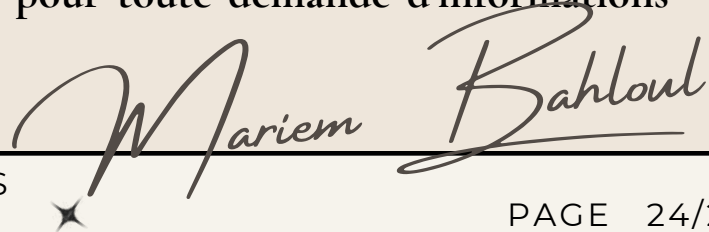
Nous nous engageons à vous prévenir en cas de retard.
En cas de faible volume de prélèvement, veuillez contacter le laboratoire pour étudier la possibilité de dérogation.

Nous vous préviendrons en cas de rupture de stock de réactifs, ou de panne équipement.

Notre laboratoire est certifié ISO9001 depuis 2019 et accrédité selon la norme ISO15189 depuis Mai 2023.

Nos cartes de contrôle qualité interne, nos résultats d'évaluation externe de la qualité sont accessibles en cas de demande.

Toute notre équipe est à votre disposition pour traiter vos demandes d'analyse en toute impartialité et confidentialité et pour toute demande d'informations supplémentaires.



Mariem Bahloul



Certificat d'accréditation ***n° 1-0112***

Le Conseil National d'Accréditation atteste que :

Le laboratoire de Biologie Médicale
Dr. Mariem BAHLOUL

Adresse

Diar Al Yosr Avenue Ibn Al Aghlab - 3100 -Kairouan

a les compétences requises pour effectuer les analyses décrites dans l'annexe jointe au présent certificat, conformément aux exigences de la norme internationale ISO 15189 (2012) et des critères d'accréditation du TUNAC pour les activités d'examens/analyses en Biologie Médicale.

Date d'effet : 04/05/2023

Date de fin de validité : 03/05/2028

Le Directeur Général
du Conseil National d'Accréditation

Tunis, 04 MAI 2023



Walyane
Yasmine WALI



Nom du laboratoire : LBM Mariem BAHLOUL
Laboratory Name :
Référentiel : ISO 15189 (2012)
Standard :
Adresse : RDC Imm, Diar Al Yosr Avenue Ibn Al Aghlab - 3100 –
Kairouan
Address :
Tél . 77 288 280
Tel.

contact : Mariem BAHLOUL
Contact :
Adresse électronique : mariembahloul@yahoo.fr
Electronic Address :

Fax. 77 228 244

Domaine	Sous-domaine	Sous-domaine technique	Examen/ analyse	Nature de l'échantillon biologique (sang et dérivés, urine, selles...)	Principe de la méthode (préciser si automatisée avec le nom de l'automate ou manuelle ainsi que la technique mise en œuvre)	Référence de la méthode (référence du document et version)
Biologie Médicale	Biochimie	-	Acide urique	Plasma Hépariné	Automate Beckman Coulter- AU480 Enzymatique colorimétrique : Uricase-PAP	Prs Bi03 Avril 2021
Biologie Médicale	Biochimie	-	Cholestérol total	Plasma Hépariné	Automate Beckman Coulter- AU480 Enzymatique UV : CHO-PA	Prs Bi13 Avril 2021
Biologie Médicale	Biochimie	-	Créatinine	Plasma Hépariné	Automate Beckman Coulter- AU480 Cinétique de jaffé non compensée	Prs Bi18 Avril 2021



Domaine	Sous-domaine	Sous-domaine technique	Examen/ analyse	Nature de l'échantillon biologique (sang et dérivés, urine, selles...)	Principe de la méthode (préciser si automatisée avec le nom de l'automate ou manuelle ainsi que la technique mise en œuvre)	Référence de la méthode (référence du document et version)
Biologie Médicale	Biochimie	-	Glycémie	Plasma Hépariné	Automate Beckman Coulter- AU480 Enzymatique UV : Hexokinase-G6P-DH	Prs Bi25 Janvier 2022
Biologie Médicale	Biochimie	-	Triglycérides	Plasma Hépariné	Automate Beckman Coulter- AU480 Enzymatique colorimétrique : GPO-PAP	Prs Bi45 Avril 2021
Biologie Médicale	Biochimie	-	Urée	Plasma Hépariné	Automate Beckman Coulter- AU480 Cinétique UV : Uréase-GLDH	Prs Bi46 Janvier 2021
Biologie Médicale	Biochimie	-	Hémoglobine glyquée : HbA1c	Sang total EDTA	Chromatographie liquide à haute performance (HPLC)	Prs Bi 70 L20012304FR00
Biologie Médicale	Hématologie	Hémostase	Temps de Prothrombine-INR	Plasma Citraté	Chromogénique-Immunologique sur automate : Sysmex CS-1600	Prs He22 04-2016
Biologie Médicale	Hématologie	Hémostase	Temps de céphaline activateur : Acide Elagique	Plasma Citraté	Chromogénique-Immunologique sur automate- Sysmex CS-160	Prs He24 08-2018



Domaine	Sous-domaine	Sous-domaine technique	Examen/ analyse	Nature de l'échantillon biologique (sang et dérivés, urine, selles...)	Principe de la méthode (préciser si automatisée avec le nom de l'automate ou manuelle ainsi que la technique mise en œuvre)	Référence de la méthode (référence du document et version)
Biologie Médicale	Hématologie	Hémostase	Fibrine	Plasma Citraté	Chromogénique-Immunologique sur automate Sysmex CS-1600	Prs He25 07-2019

La liste exhaustive en vigueur des examens/analyses couverts par l'accréditation est disponible auprès du laboratoire.

Chef de section
Analyses
Analysis section manager
Sonia MAHDoui MELKI
Date d'effet : 04 MAI 2023
Effective date :

Le Directeur Général
Du Conseil National d'Accréditation
TUNAC General Director



Wali
Yassine WALI

N'HESITEZ PAS À CONTACTER LES MEMBRES DE NOTRE ÉQUIPE



MARIEM BAHLOUL
DIRECTEUR DU
LABORATOIRE



NOUR HAMZAOU
RMQ



RABEB DHIFAOU
RESPONSABLE TRI,
GESTION DE FLUX ET
SOUS-TRAITANCE



EMNA JARRAY
RÉFÉRENT EN
IMMUNOLOGIE



EYA ALLANI
PILOTE ANALYTIQUE
ET RÉFÉRENT EN
HÉMATOLOGIE



MERIEM MRAD
RÉFÉRENT
BIOCHIMIE



BOUTHAINA ROMDHANI
RÉFÉRENT
HORMONOLOGIE



HAJER SELMI
RÉFÉRENT
MICROBIOLOGIE



HEDIA CHEMKHI
RÉFÉRENT EN PCR



NESRINE WAHCH
RÉFÉRENT
SPÉRMIOLOGIE

WWW.LABOMARIEMBAHLOUL.COM



MOT DE LA DIRECTION



Nous sommes à l'écoute de nos patients , de nos partenaires dans l'objectif de rendre un résultat valide et fiable.

Mariem Bahloul

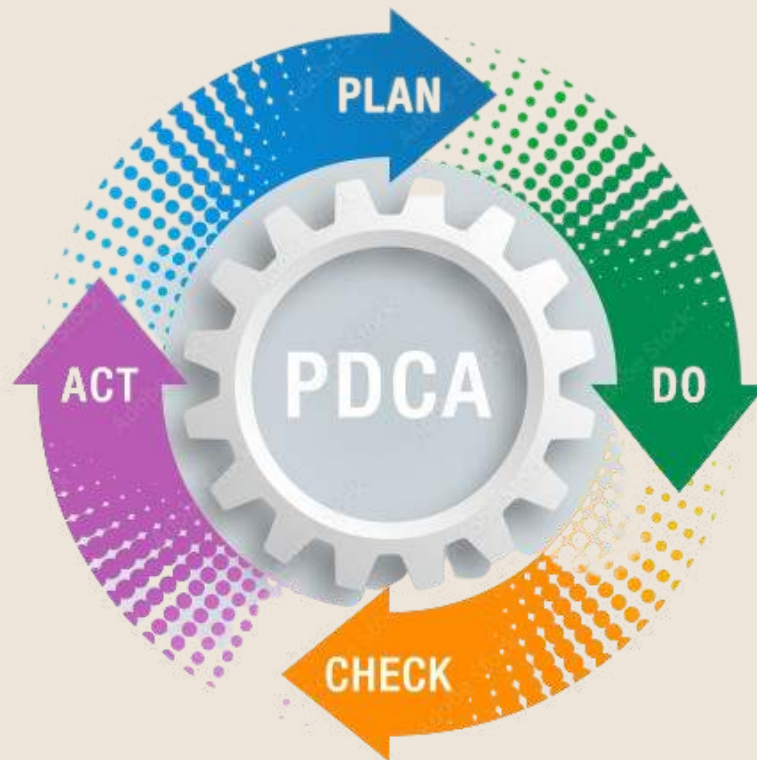




QUALITY IS NEVER AN ACCIDENT

La qualité n'est jamais un accident, c'est toujours le résultat:

- D'une grande intention
 - d'un effort sincère
 - d'une direction intelligente et d'une exécution habile
-



Merci pour votre confiance

